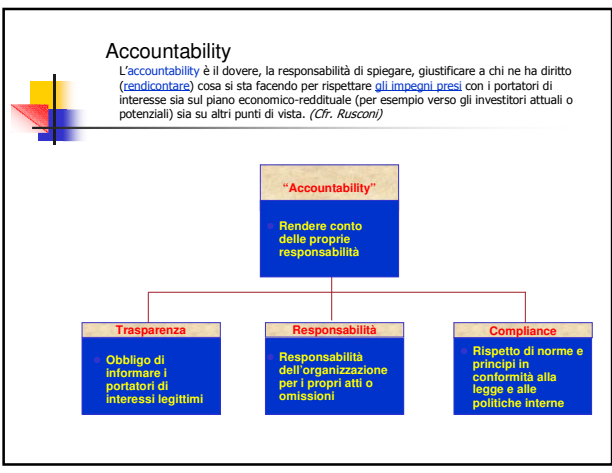
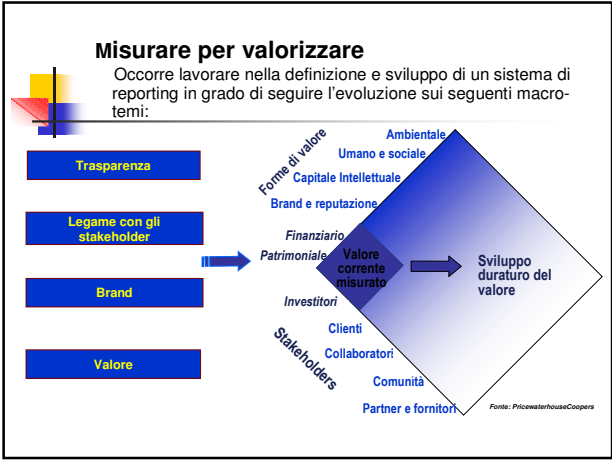


Accountability e rendicontazione







Il bilancio sociale

In Italia il bilancio sociale non è obbligatorio, se non per le fondazioni bancarie e per le imprese sociali.

Esistono però degli standard di processo (AA1000, Q-RES) e di contenuto (GBS, GRI).

Il BS: babele terminologica

Una definizione che mi piace:

E' uno strumento di **gestione e comunicazione** che vuole rendicontare, in forma leggibile e comprensibile tutti gli interlocutori, le principali **attività e i risultati** conseguiti dall'azienda, considerando congiuntamente la **dimensione economica, sociale e ambientale** in relazione alla pluralità degli stakeholders dell'organizzazione.



Strumento di rendicontazione e di gestione d'impresa

-Un **modello di rendicontazione** che mira a delineare un quadro quanto più possibile omogeneo, puntuale, concreto e trasparente della complessa interdipendenza tra i fattori economici e quelli socio-politici connaturati e conseguenti alle scelte d'impresa.

-Il bilancio sociale è espressione di un processo di miglioramento, redatto come **documento consuntivo con linee programmatiche per il futuro**, separato e complementare al bilancio di esercizio e di pubblica divulgazione.

-Redatto da **tutte le aziende**, sia quelle che producono per il consumo interno, sia quelle che producono per il mercato, sia quelle che destinano la produzione a terzi in forma diversa dallo scambio.



Perché il bilancio sociale

- Facilmente leggibile e fruibile da parte del cittadino/utente
- Rende conto anche degli aspetti non quantificabili in termini monetari
- Offre una rappresentazione completa e una immagine esaustiva e trasparente
- Spiega il perché di certe scelte, di come sono state utilizzate le risorse



Altri perché

- Riduce la conflittualità e migliora i rapporti con gli stakeholders
- Migliore immagine aziendale, aumento del consenso sociale e della reputazione
- Rafforza il senso di appartenenza e la motivazione del personale
- Consente al management di verificare meglio la coerenza mission-gestione
- Strumento di supporto al processo decisionale e alla pianificazione strategica per verificare il raggiungimento degli obiettivi

struttura Il bilancio sociale è solitamente strutturato in tre diverse sezioni:

1. IDENTITÀ

Struttura organizzativa
Politiche
Assetto istituzionale
Disegno strategico e altre progettualità

La storia, i valori, la missione, l'organizzazione e la strategia

2. RENDICONTO ECONOMICO

Bilancio di Performance 2008

Il valore aggiunto economico prodotto e distribuito

3. RELAZIONE SOCIALE

Azienda

Le relazioni con i propri portatori di interessi

Il Bilancio Sociale: **struttura**

Identità dell'azienda

IDENTITÀ AZIENDALE

Assetto istituzionale – governance
Valori di riferimento - codice etico
Missione - ruolo
Disegno strategico e politiche
Storia e scenario

L'IDENTITÀ DELL'AZIENDA

rappresentata per "quello che è" e non solo per "quello che fa" - è espressa in una griglia capace di rendere visibile e comprensibile sia l'aspetto valoriale, sia gli elementi qualificanti della gestione.

Il Bilancio Sociale: **struttura**

Rendiconto Economico

È uno schema che ripropone i dati rilevati dal conto economico riorganizzati in modo da evidenziare il processo di formazione del **valore aggiunto** e la sua distribuzione fra gli *stakeholder* di riferimento.

VALORE AGGIUNTO GLOBALE NETTO, ripartito fra:

- **Remunerazione del personale** (dipendente e non dipendente)
- **Remunerazione della PA** (imposte dirette/indirette - sovvenzioni in c/esercizio)
- **Remunerazione del capitale** (di credito (oneri a breve e a lungo termine) di rischio (dividendi))
- **Remunerazione del sistema impresa** (accantonamenti a riserve)
- **Liberalità esterne**

PRODUZIONE E DISTRIBUZIONE DEL VALORE AGGIUNTO

DIVIDENDI 20%
RISERVE UMANE 40%
SOSTA 10%
SISTEMA IMPRESA 30%

Il Bilancio Sociale: **struttura**



Relazione sociale

Contiene la documentazione qualitativa e numerica relativa alle relazioni di interscambio fra l'azienda e gli *stakeholder* di riferimento



Chi sono i portatori di interesse (stakeholder) dell'azienda



I Vantaggi della Rendicontazione Sociale: il punto di vista aziendale





Links

- <http://www.bilanciosociale.it/>
- <http://www.bilanciosociale.cameradicommercio.it/>
- <http://governance.formez.it/focus/bilancio-sociale>
- <http://www.cantieripa.it/inside.asp-id=1958.htm>
